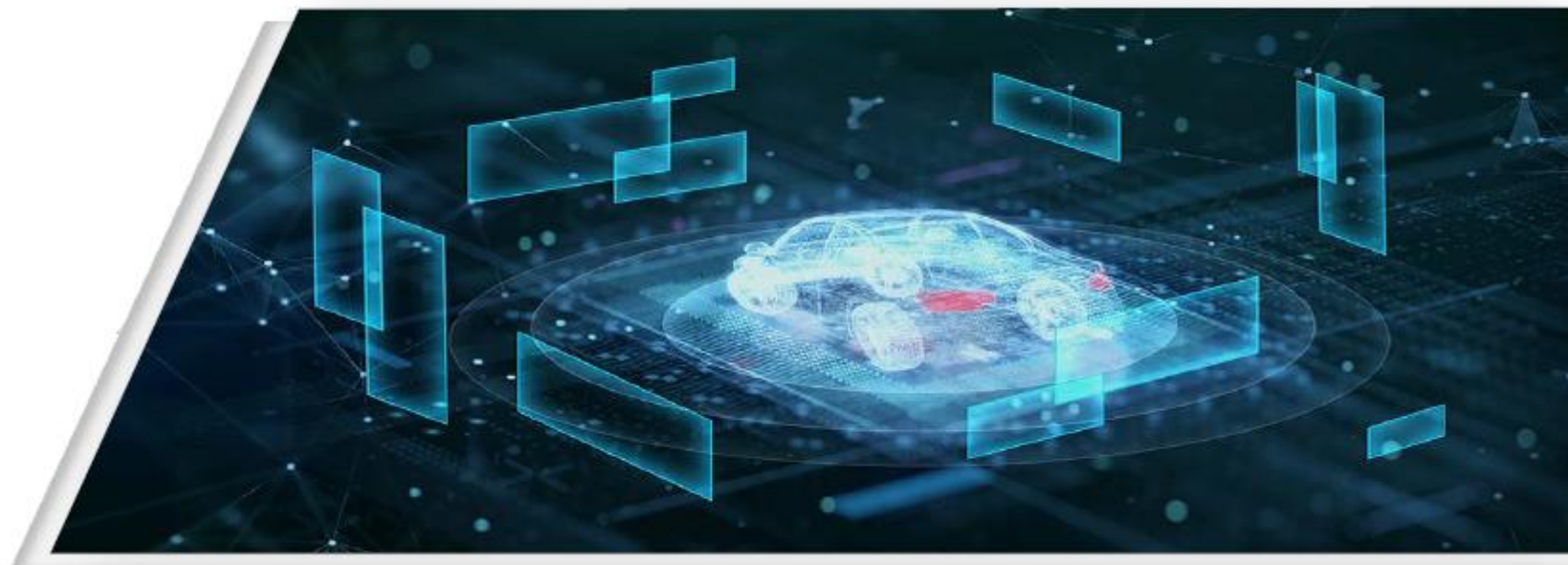
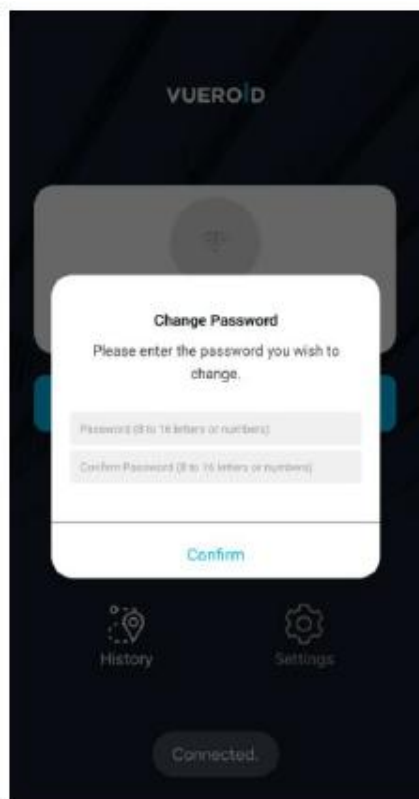
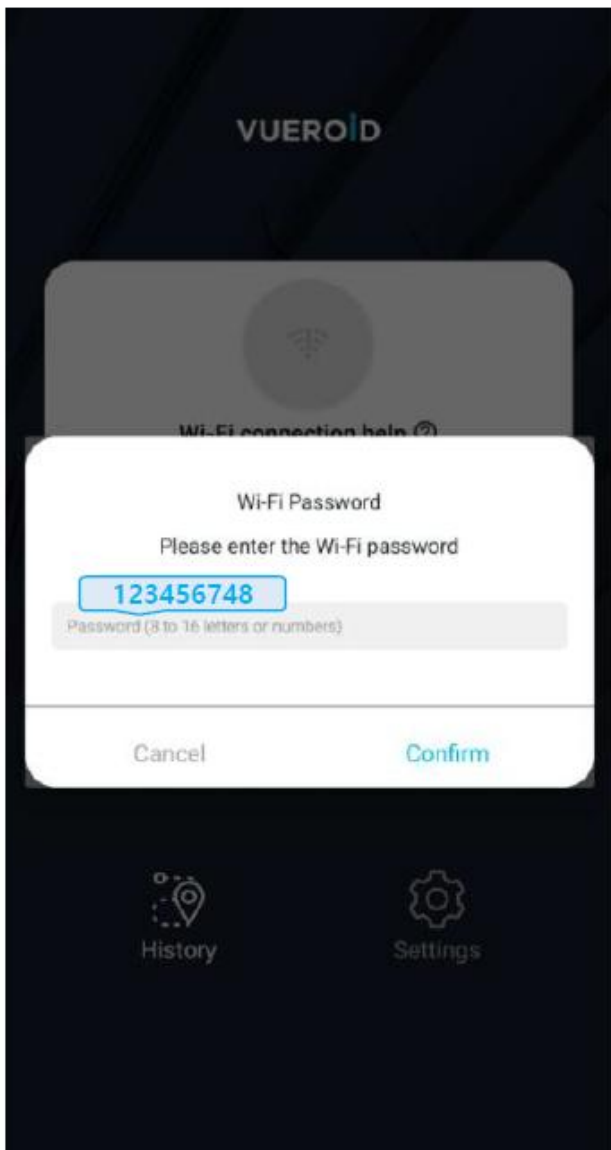


**Instrukcja ustawiania/przywrócenia hasła
Wi-Fi dla VUEROID D21 4K i D20-Q2 Plus**
wersja 0.02
2026.03.13



Jak ustawić hasło Wi-Fi w aplikacji Android/iOS



1. Przy pierwszym połączeniu z aplikacją lub podczas korzystania z domyślnego hasła Wi-Fi „12345678” pojawi się okno zmiany hasła.
2. Zmień hasło Wi-Fi.

- Aplikacja nie może być używana, dopóki hasło nie zostanie zmienione.
- Jeśli aplikacja zostanie zamknięta i ponownie uruchomiona, to samo okno pojawi się ponownie.

Uwaga: Jeśli zostało już ustawione hasło inne niż domyślne, nie trzeba go zmieniać.

3. Po zmianie hasła bieżące połączenie zostanie rozłączone.

Po ponownym uruchomieniu urządzenia połącz się ponownie, używając nowego hasła.

Zasady dotyczące hasła użytkownika

- 8–16 znaków, używając liter lub cyfr.
- Dozwolone maksymalnie 3 identyczne lub kolejne cyfry.
(np. **1111**, **1234** – niedozwolone / **111**, **123** – dozwolone)

Jak zresetować hasło Wi-Fi w urządzeniu

1. Gdy Wi-Fi jest wyłączone, naciśnij i przytrzymaj przyciski **REC + Wi-Fi**, aby zresetować hasło Wi-Fi do ustawienia fabrycznego („12345678”) oraz włączyć Wi-Fi.



D20-Q2 Plus



D21 4K

2. Naciśnij i przytrzymaj przyciski **VOICE + Wi-Fi**, aby wykonać reset fabryczny **SSID** oraz hasła Wi-Fi („12345678”).

Karta **SD** zostanie sformatowana, a urządzenie uruchomi się ponownie.



D20-Q2 Plus



D21 4K